



JMO 中揚光電股份有限公司

Zhong Yang Technology Co., Ltd

股票代碼 6668

中揚光電股份有限公司

報告人: 施郁祥 副總經理

Tel 886-4-23597888
<http://www.jmo-corp.com>

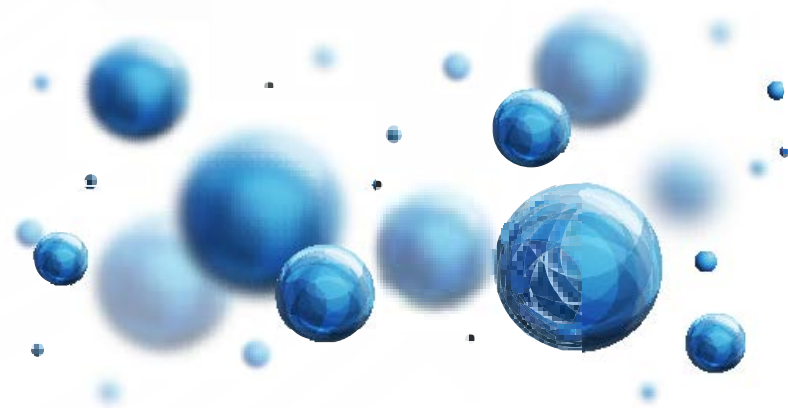
台中市南屯區寶山里工業區二十二路21號
No.21, Gongyequ 22nd Rd., Nantun Dist.,
Taichung City 408, Taiwan (R.O.C.)



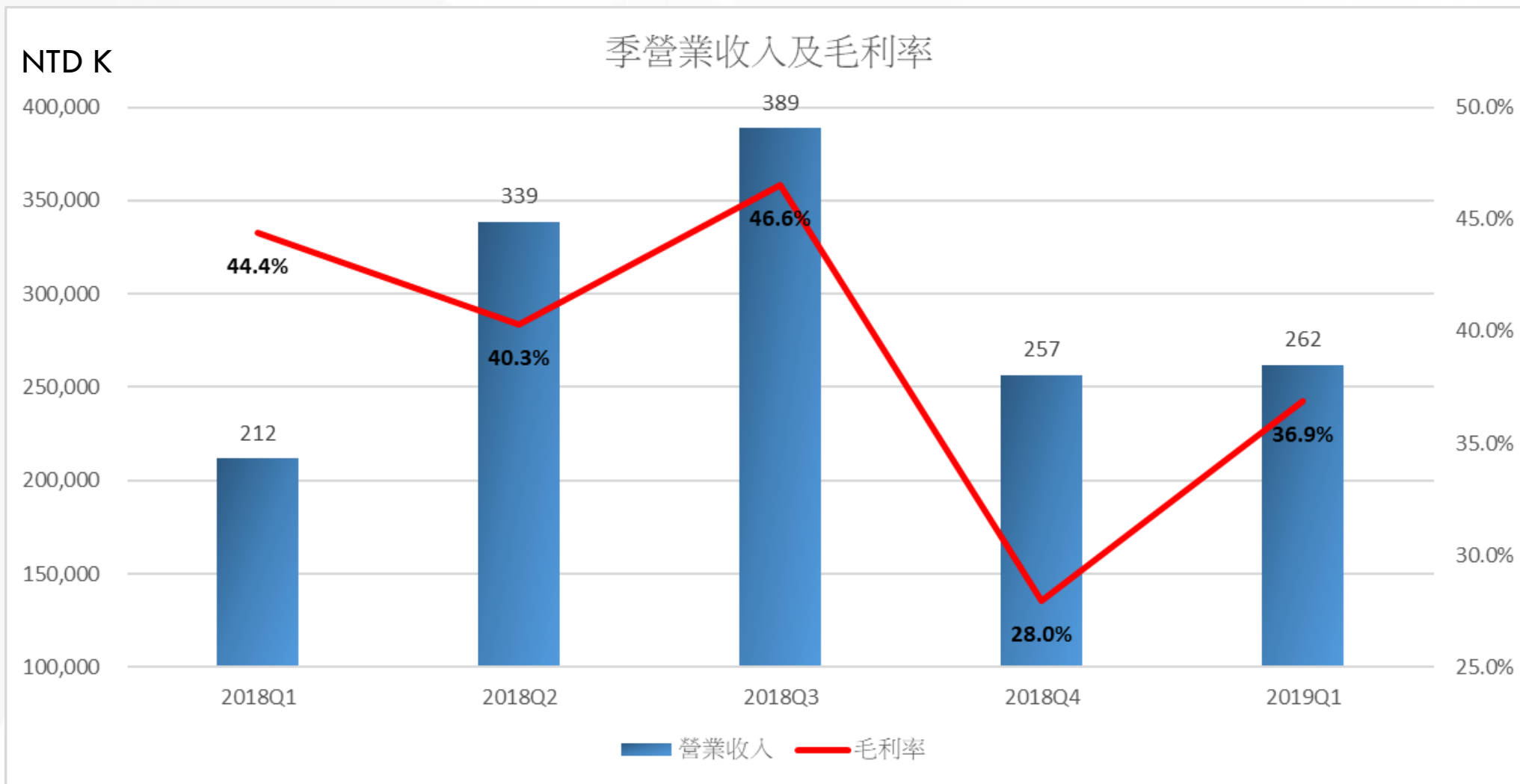
1.財務報告

2.策略發展報告

3.Q&A

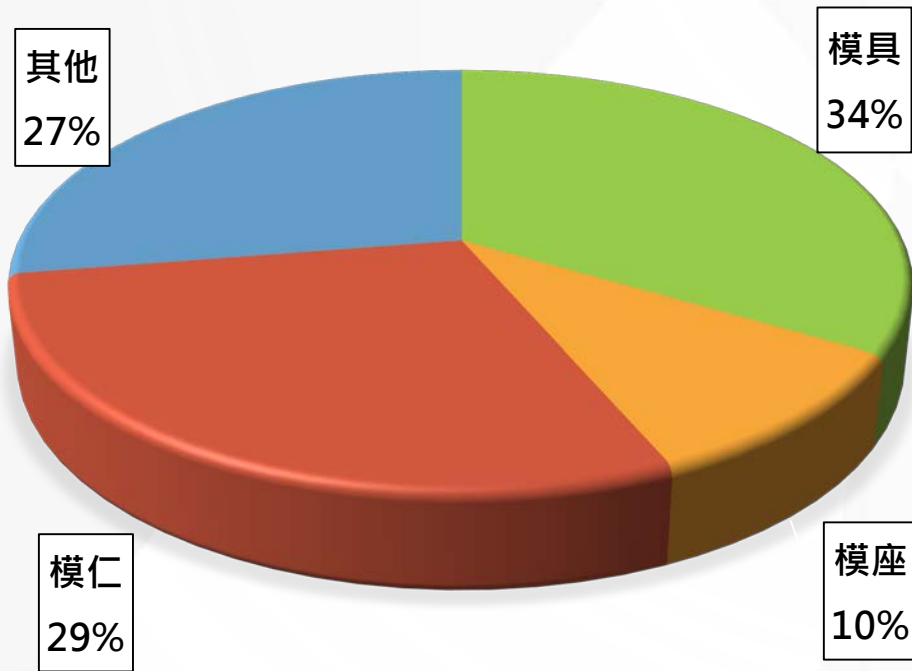


季營業收入及毛利率

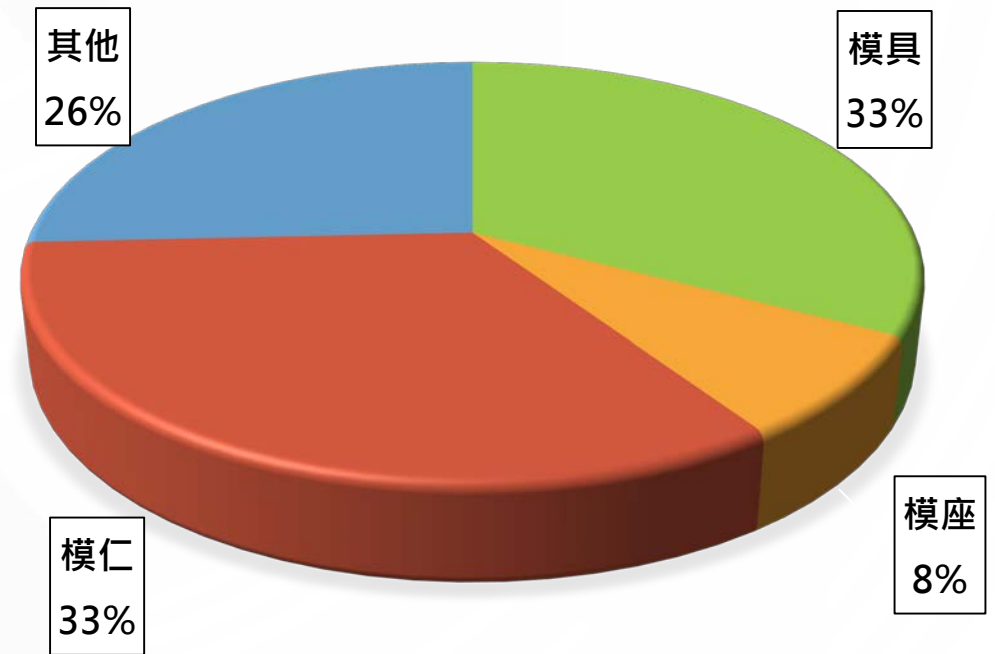


主要銷售產品營收占比

2018年度

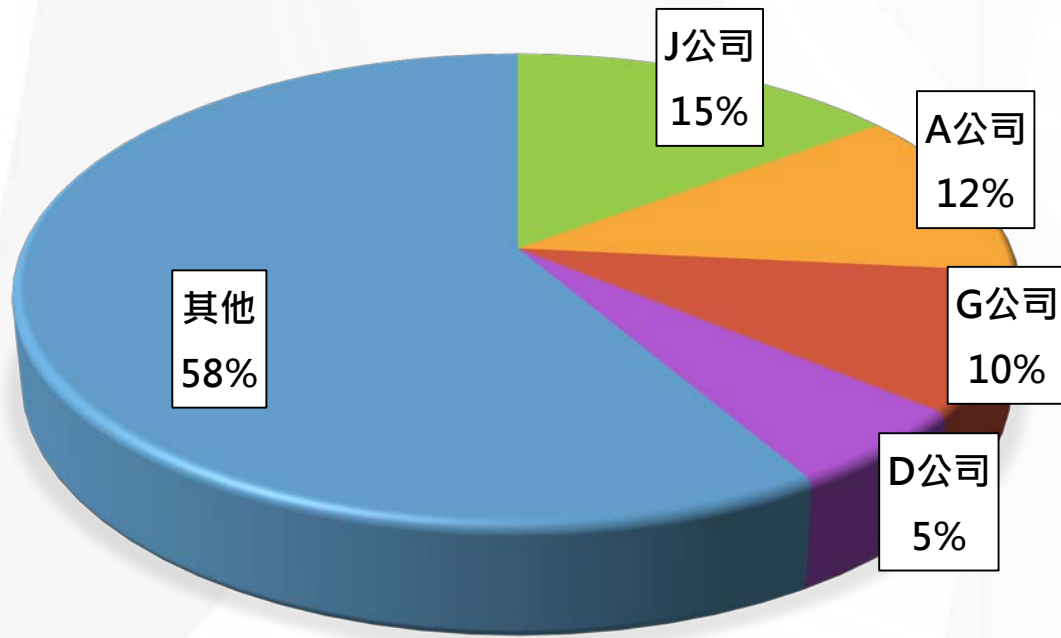


2019Q1

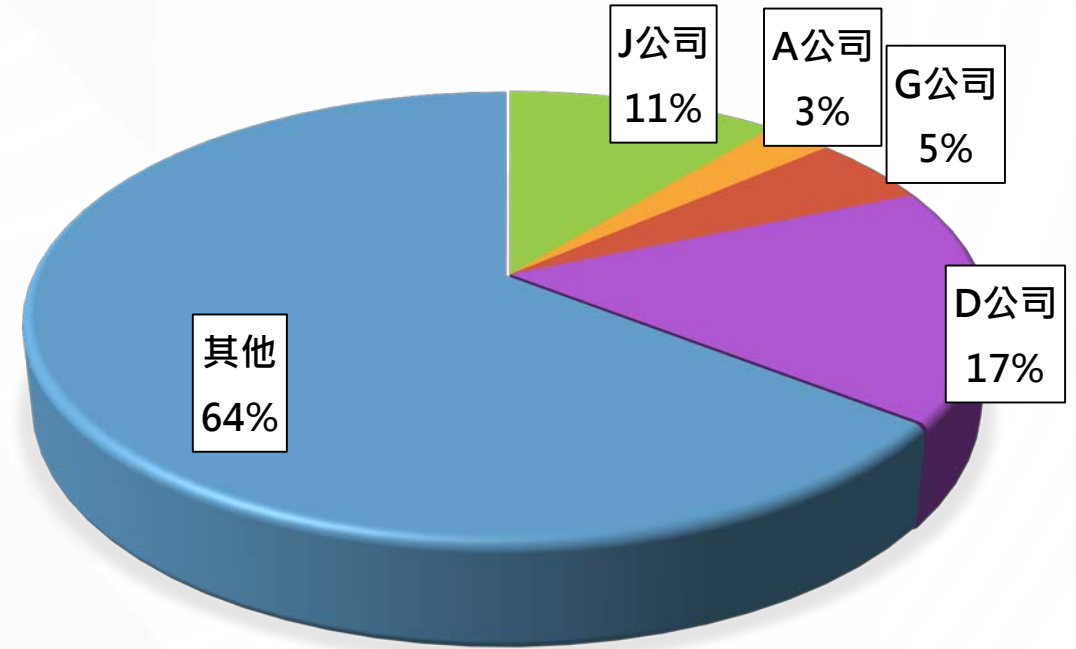


主要銷售客戶營收占比

2018年度



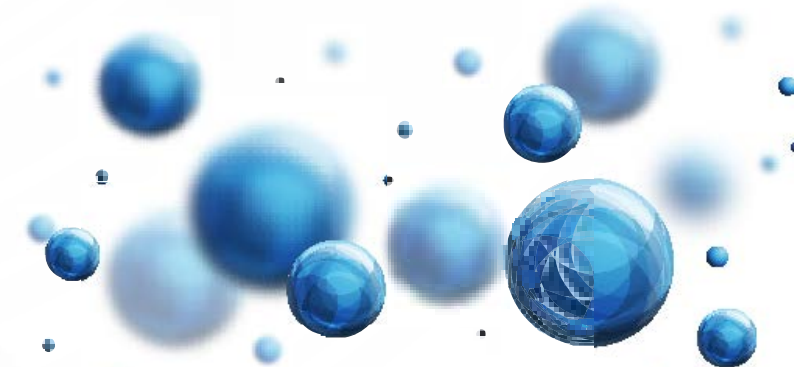
2019Q1



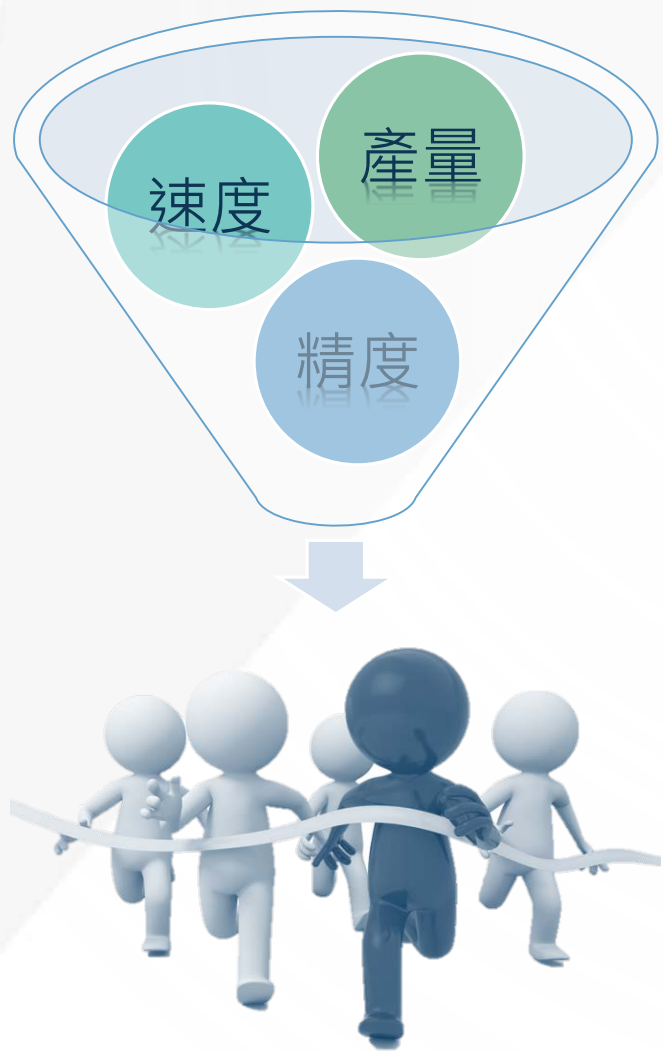
1.財務報告

2.策略發展報告

3.Q&A



模具發展



模具加工設備 規模最大

高速加工機

模具設計軟體
模組化

垂直整合設計
與加工端

加工及量測設備 精度最高

三次元或機
上量測

可靠度分析
軟體CAE

車用鏡頭發展

中揚模造能力
自動化組立
可靠度檢測



2019年01月取得IATF 16949認證

布局歐系及
日系Tier 1客戶

與Tier 1廠商接軌及打樣

駕駛者
監控

非手機
鏡頭領域

AR



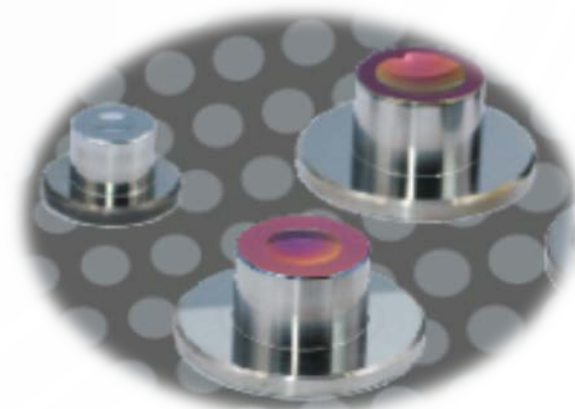
業務面

- 提供紘立車載模造鏡片
- 開發日本業務，提升40%以上



技術面

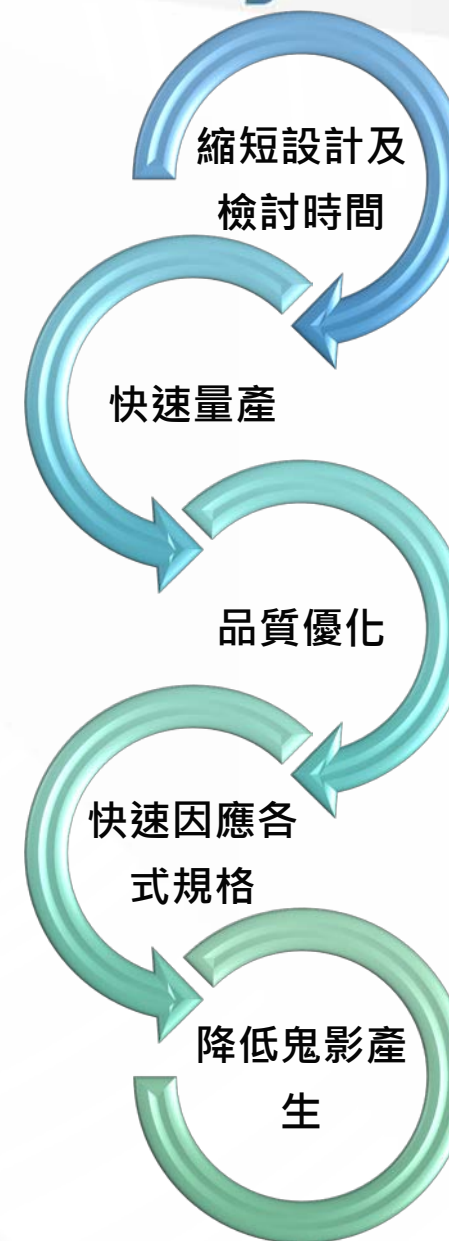
- 降低單鏡片產出成本
- 單鏡片精度再提升
- 鏡片往極大及極小外徑發展



非手機鏡頭發展



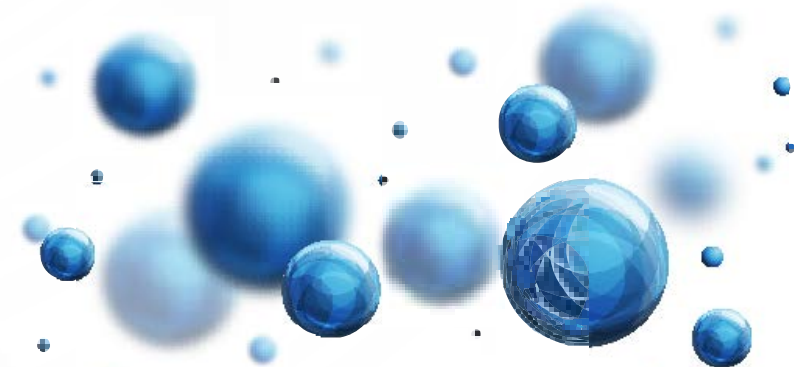
- ✓ 導入AI程式判斷鏡片加工性
- ✓ 組裝鏡頭程式化
- ✓ 鏡頭資料庫的建立
- ✓ 鍍膜模組化



1.財務報告

2.策略發展報告

3.Q&A



Q&A





Thank
you!

中揚光電