



中揚光電股份有限公司
Zhong Yang Technology Co., Ltd

Code 6668



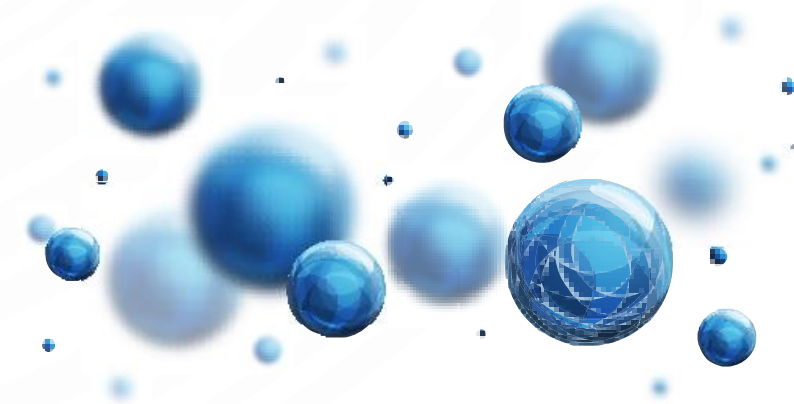
法 說 會 簡 報

簡報日期: 2020/11/19

1.財務報告

2.集團策略發展報告

3.Q&A



集團各公司近況說明

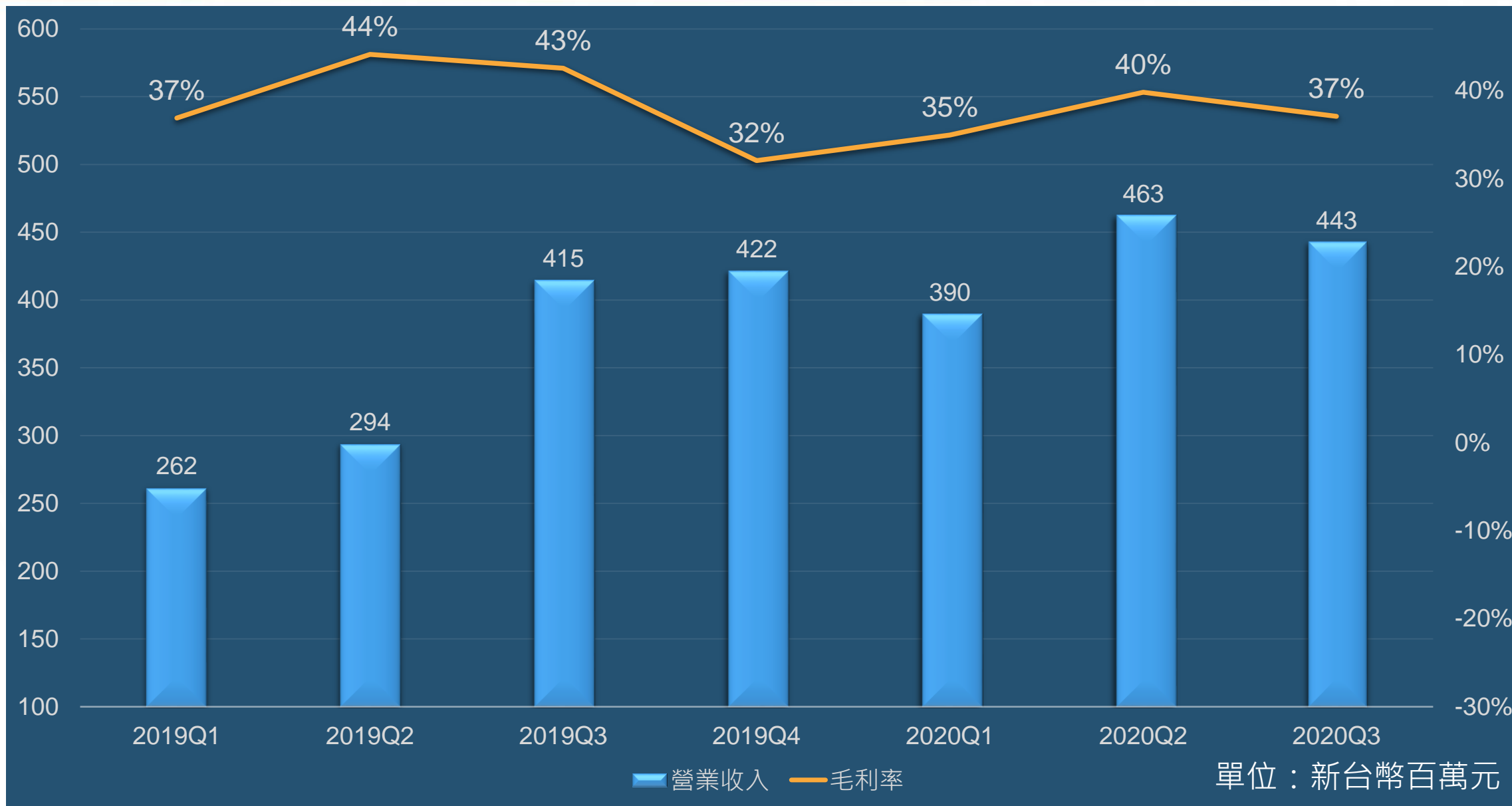
	中揚光電 (6668TW)	東莞晶彩	群英光學	紘立光電
中揚直接/間接持股	-	100%	100%	68.45%
實收資本額	NTD 683,539K	CNY 115,000K	CNY 20,000K	NTD 100,000K
主要營業或生產	1. 集團營運總部 2. 光學模具及產品之製造及銷售	光學模具及產品之製造及銷售	數位鏡頭組裝及鏡片鍍膜	車載、投影、安防及客製化光學鏡頭製造
2020年度營收(截至Q3) (註)	NTD 1,295,512K	CNY 161,253K	CNY 59,189	NTD 139,262
2020年度稅後淨損益(截至Q3)(註)	NTD 55,756K	CNY 31,903K	CNY 4,204K	NTD (1,418)K

註：個體財報，經會計師核閱，子公司數字為包含母子間順逆流交易。

2020各月營業收入比較



2019 & 2020季營業收入及毛利率



2019&2020 簡易損益表

NTD K	2019	2020Q1	2020Q2	2020Q3	2020Q1~ Q3
Sales	1,392,749	390,037	462,545	442,930	1,295,512
COGS	854,857	253,740	278,440	278,802	810,982
Gross profit	537,892	136,297	184,105	164,128	484,530
Operating expenses	374,787	131,779	132,809	120,844	385,432
Operating profit	163,105	4,518	51,296	43,284	99,098
Non-op profit	(25,508)	(4,200)	(5,376)	(9,316)	(18,892)
Pre-tax profit	137,597	318	45,920	33,968	80,206
Income tax	17,435	(2,270)	13,719	13,001	24,450
Net income	120,162	2,588	32,201	20,967	55,756
Basic EPS	1.75	0.04	0.47	0.31	0.82

2020Q3財務報表-季合併損益表

NTD K	Q3/20	Q2/20	QoQ	Q3/19
Sales	442,930	462,545	(4%)	414,825
COGS	278,802	278,440		238,443
Gross profit	164,128	184,105	(11%)	176,382
Operating expenses	120,844	132,809		74,666
Operating profit	43,284	51,296	(16%)	101,716
Non-op profit	(9,316)	(5,376)		(15,428)
Pre-tax profit	33,968	45,920	(26%)	86,288
Income tax	13,001	13,719		19,654
Net income	20,967	32,201	(35%)	66,634
Basic EPS	0.31	0.47	(34%)	0.98

2020Q3財務報表-季合併資產負債表

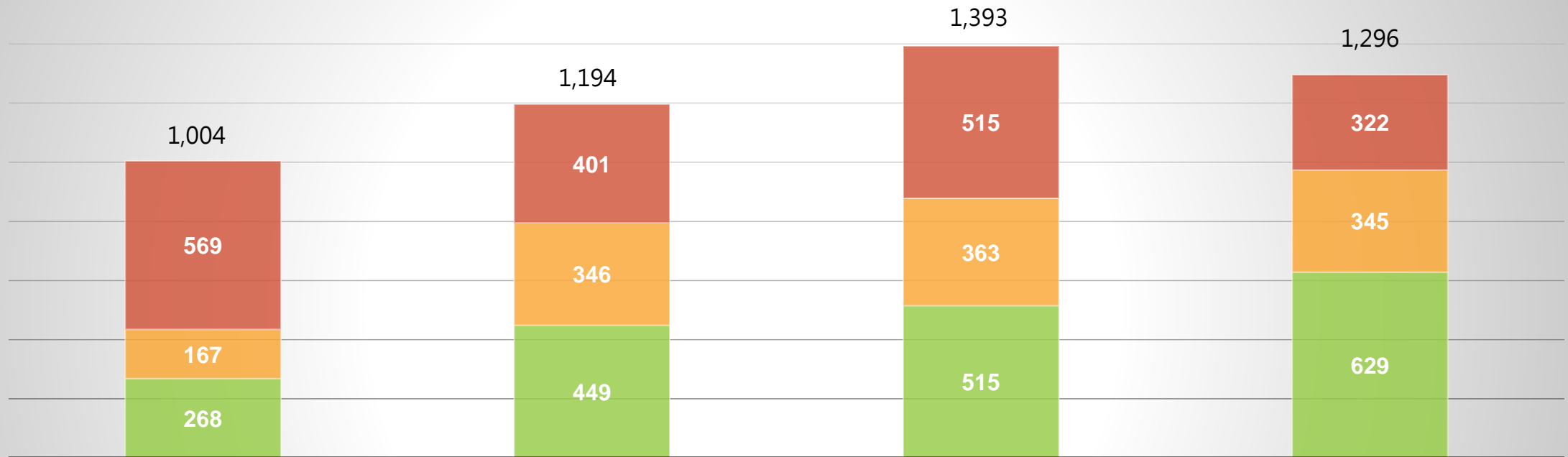
NTD K	2020.09.30	2020.06.30	QoQ	2019.09.30
現金及約當現金	435,413	379,827	15%	479,767
應收票據及帳款淨額	762,204	729,790	4%	504,841
應收帳款-關係人	16,248	16,138	1%	37,419
存貨	263,344	254,135	4%	317,551
預付款項及其他流動資產	36,482	32,130	14%	68,289
不動產, 廠房及設備	1,546,742	1,574,111	(2%)	1,503,438
使用權資產	76,539	79,534	(4%)	32,403
其他非流動資產	117,803	95,134	24%	46,248
資產總計	3,321,415	3,230,065	3%	3,043,976
短期借款	90,000	68,000	32%	516,120
合約負債-流動	74,943	91,350	(18%)	90,847
應付票據及應付帳款	110,977	105,872	5%	103,845
應付股利		54,694	(100%)	0
其他應付款	198,465	191,795	3%	186,614
應付公司債	631,457	629,436	0.3%	0
長期借款	154,937	111,053	40%	126,770
遞延所得稅負債	24,861	24,861	0%	26,083
租賃負債-非流動	65,303	68,310	(4%)	23,442
負債總計	1,394,084	1,390,985	0.2%	1,210,867
股東權益合計	1,927,331	1,839,080	5%	1,833,109

2020Q3財務報表-季合併現金流量表

NTD K	2020.01.01 ~09.30	2019.01.01 ~09.30	2018.01.01 ~09.30
營業活動之淨現金流入(出)	90,420	141,219	127,720
投資活動之淨現金流入(出)	(151,831)	(233,564)	(441,393)
籌資活動之淨現金流入(出)	(274,947)	280,212	357,036
取得不動產, 廠房及設備	(142,376)	(330,223)	(366,178)

單位：新台幣百萬元

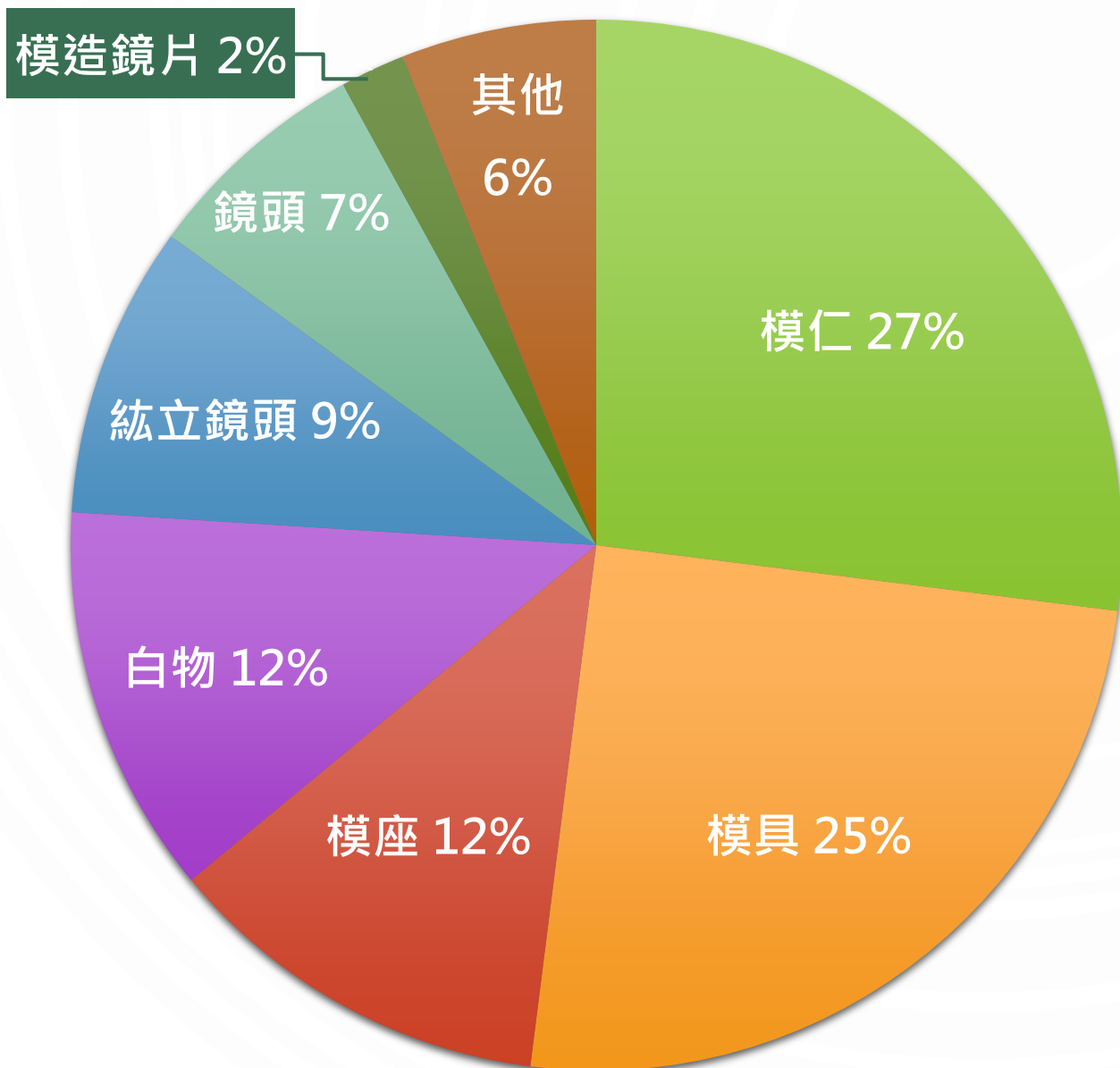
營收比重分析



	2017年度	2018年度	2019年度	2020年 1~9月
■ 模具	569	401	515	322
■ 模仁	167	346	363	345
■ 其他	268	449	515	629

■ 其他 ■ 模仁 ■ 模具

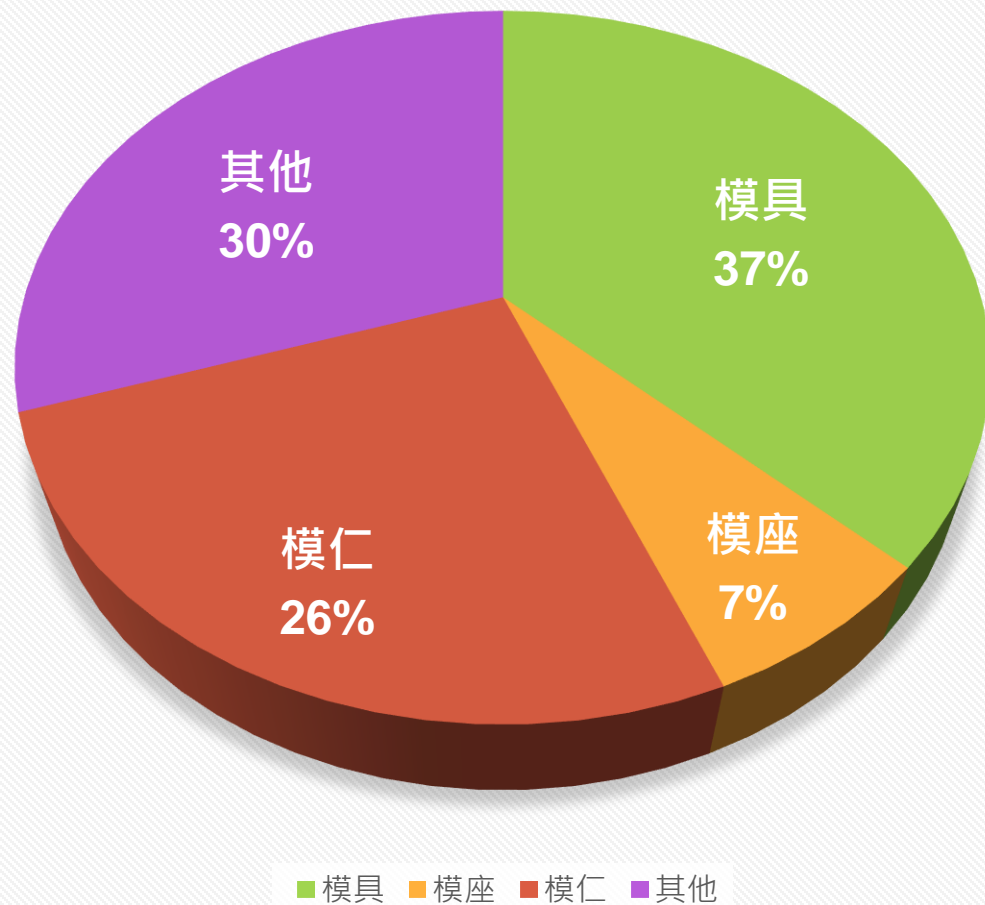
主要產品及產業概況-2020年主要產品占比



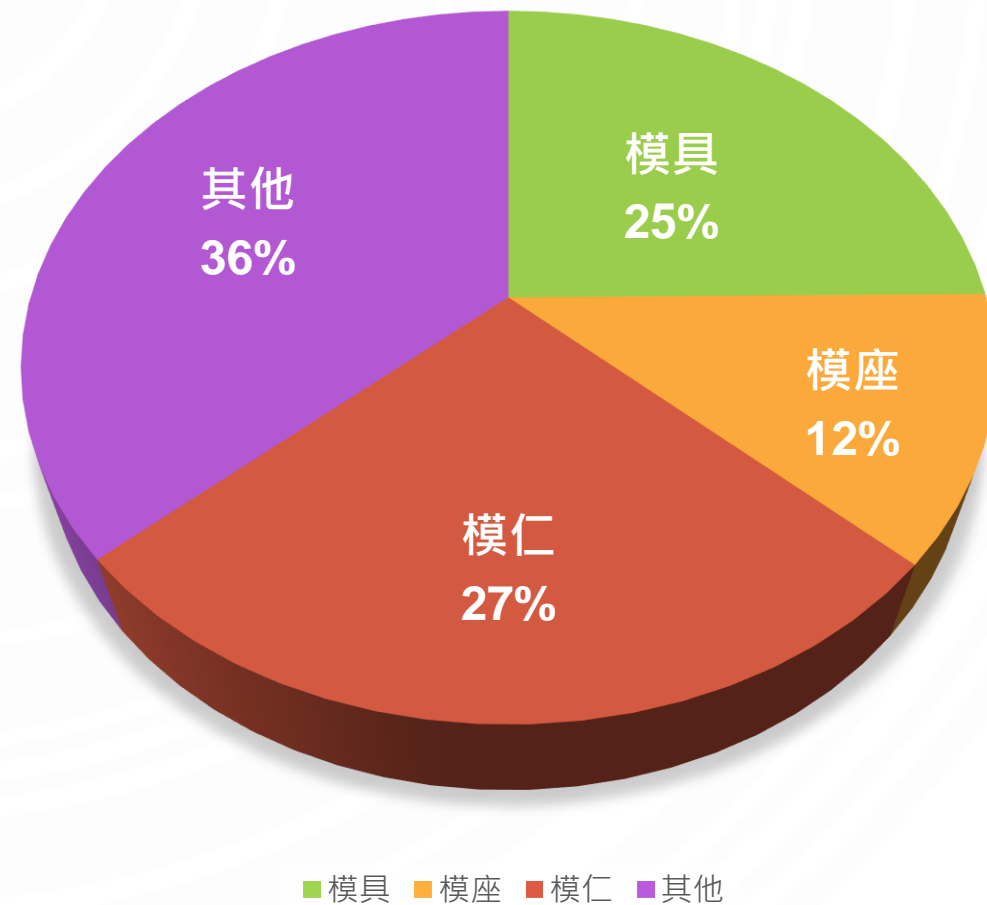
模具類相關	64%
白物鏡片射出	12%
紘立鏡頭	9%
中揚鏡頭OEM	7%
模造鏡片	2%
其他產品	6%
合計	100%

主要銷售產品營收占比

2019年度



2020年度Q1~Q3



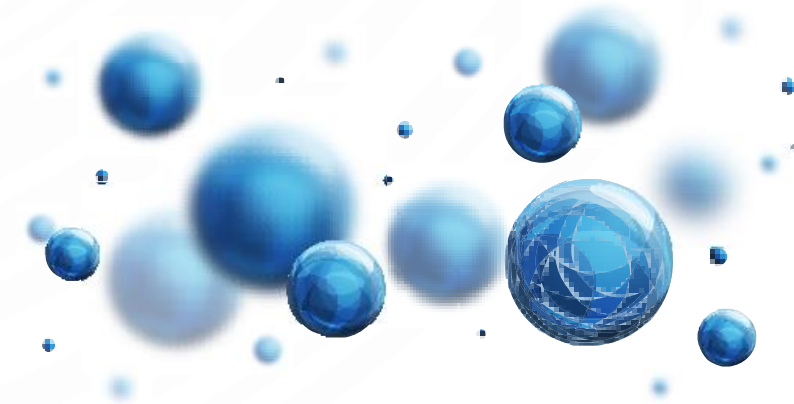
主要銷售客戶營收占比

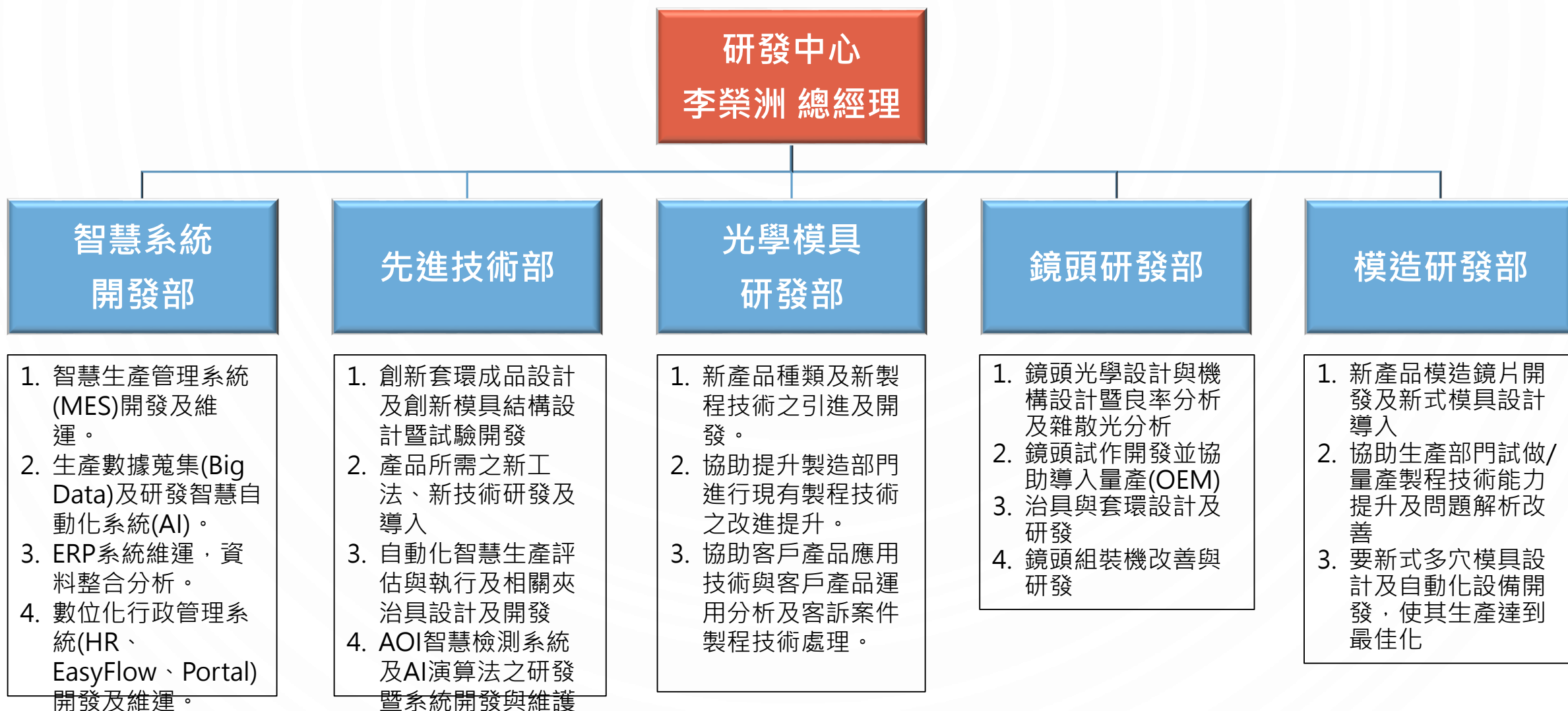
		2019年		2020年1~9月	
Consolidated Sales (NTD K)		1,397,111		1,295,512	
Area					
China		59%		66%	
	J公司	21%		16%	
	N公司	13%		4%	
	Others	26%		46%	
	Sub-total	59%		66%	
Korea		24%		22%	
	A公司	2%		1%	
	L公司	10%		12%	
	D公司	9%		8%	
	Othetrs	4%		1%	
	Sub-total	24%		22%	
Taiwan		10%		10%	
	G公司	5%		5%	
	Others	6%		5%	
	Sub-total	10%		10%	
Others		6%		2%	
Total		100%		100%	

1.財務報告

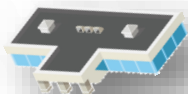
2.集團策略發展報告

3.Q&A



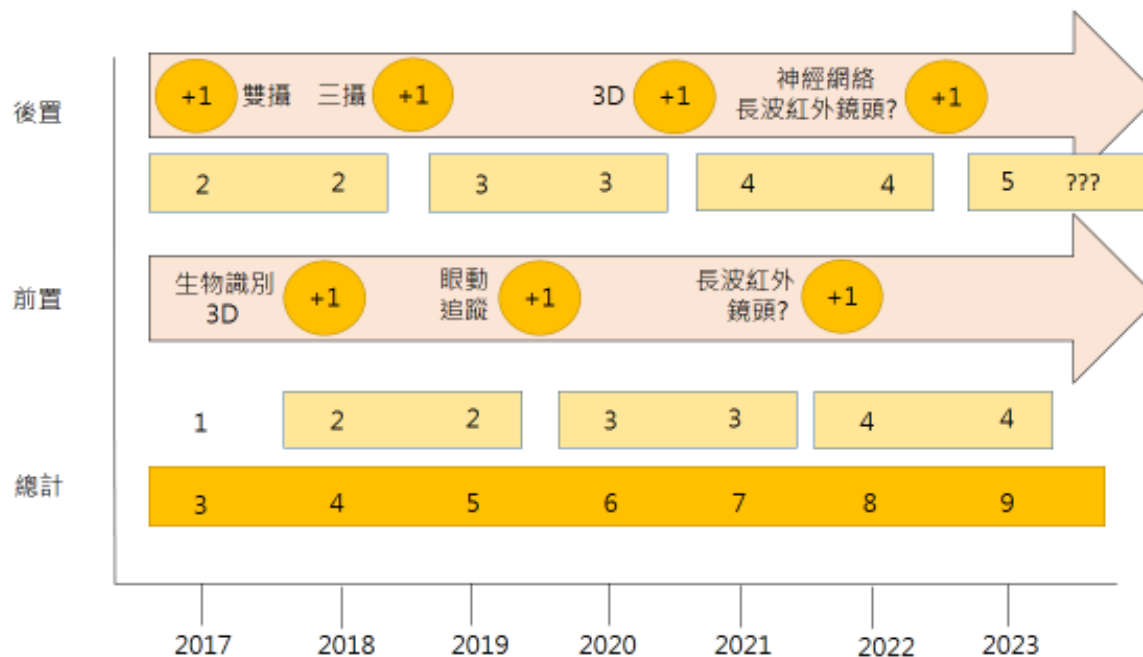


手機鏡頭發展



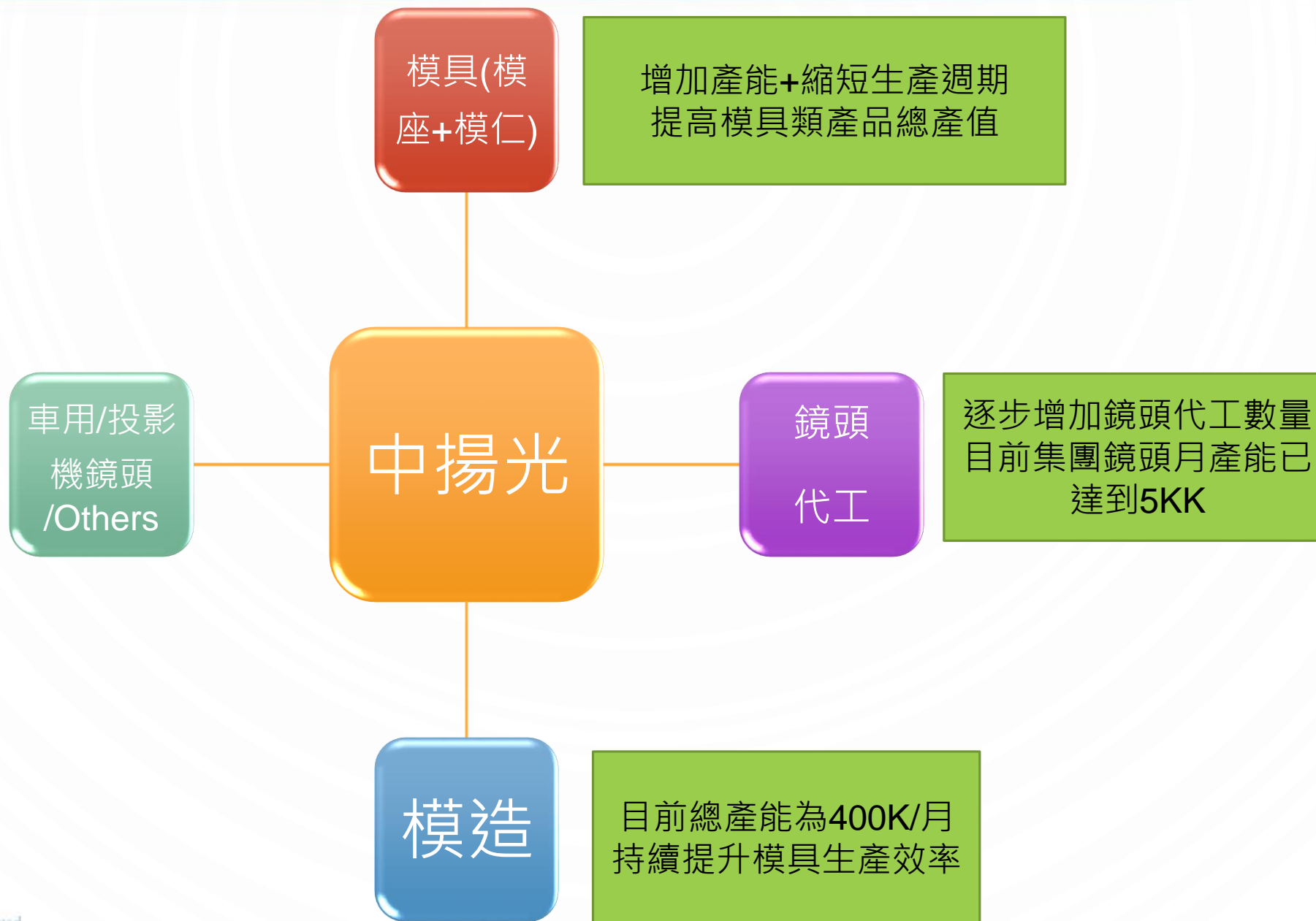
占比(%)	2019	2020
單鏡頭	28%	13%
雙鏡頭	52%	45%
三鏡頭	19%	37%
四鏡頭以上	1%	5%
鏡頭方案(三鏡頭)	超廣角+廣角+長焦/潛望 超廣角+標準+景深	+TOF
鏡頭方案(四鏡頭)	廣角+超廣角+微距+景深	主攝大廣角+視頻拍攝 +大長焦+TOF

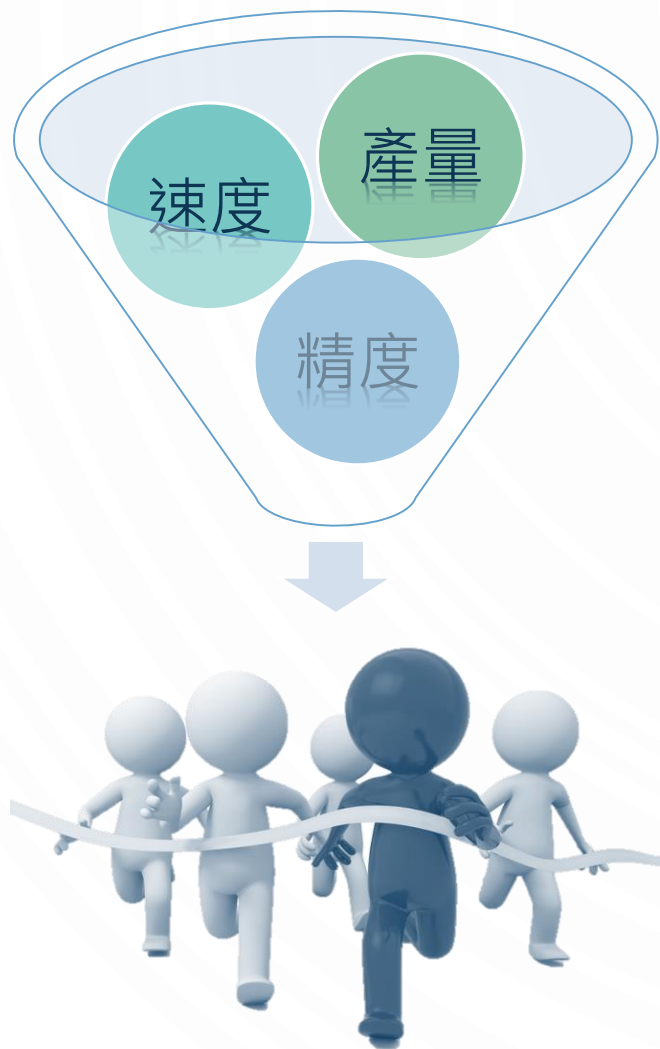
鏡片數	2018	2019
2P	7%	4.8%
3P	11.4%	13.6%
4P	24%	22.6%
5P	35.9%	31.1%
6P	21.6%	27.4%
7P	0%	0.5%



- 2020後攝48M為主流,
- TOF: 2019: 50kkpcs
2020: 150kkpcs
2021: 500kkpcs
- 屏下指紋:主要仍以搭配OLED面板為主.
- 屏下鏡頭:預計2020推出手機產品,
占比普及提高預計為2022年
- 7P鏡頭預計為2020下半年旗艦機種







模具加工精度 及效率提高

高速加工機

模具設計軟體
模組化

垂直整合設計
與加工端

加工及量測設備 精度最高

三次元或機
上量測

可靠度分析
軟體CAE

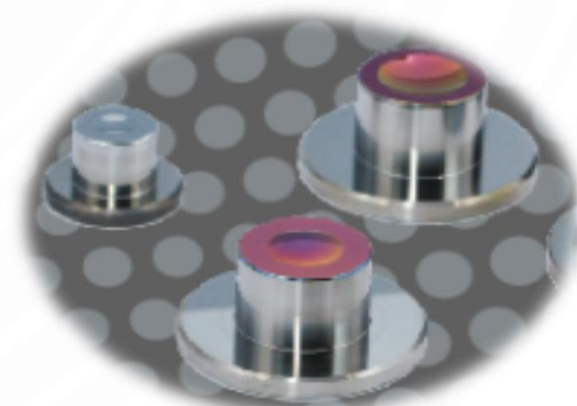
業務面

- 已穩定提供車載及各式不同產品之模造鏡片
- 開發國外訂單

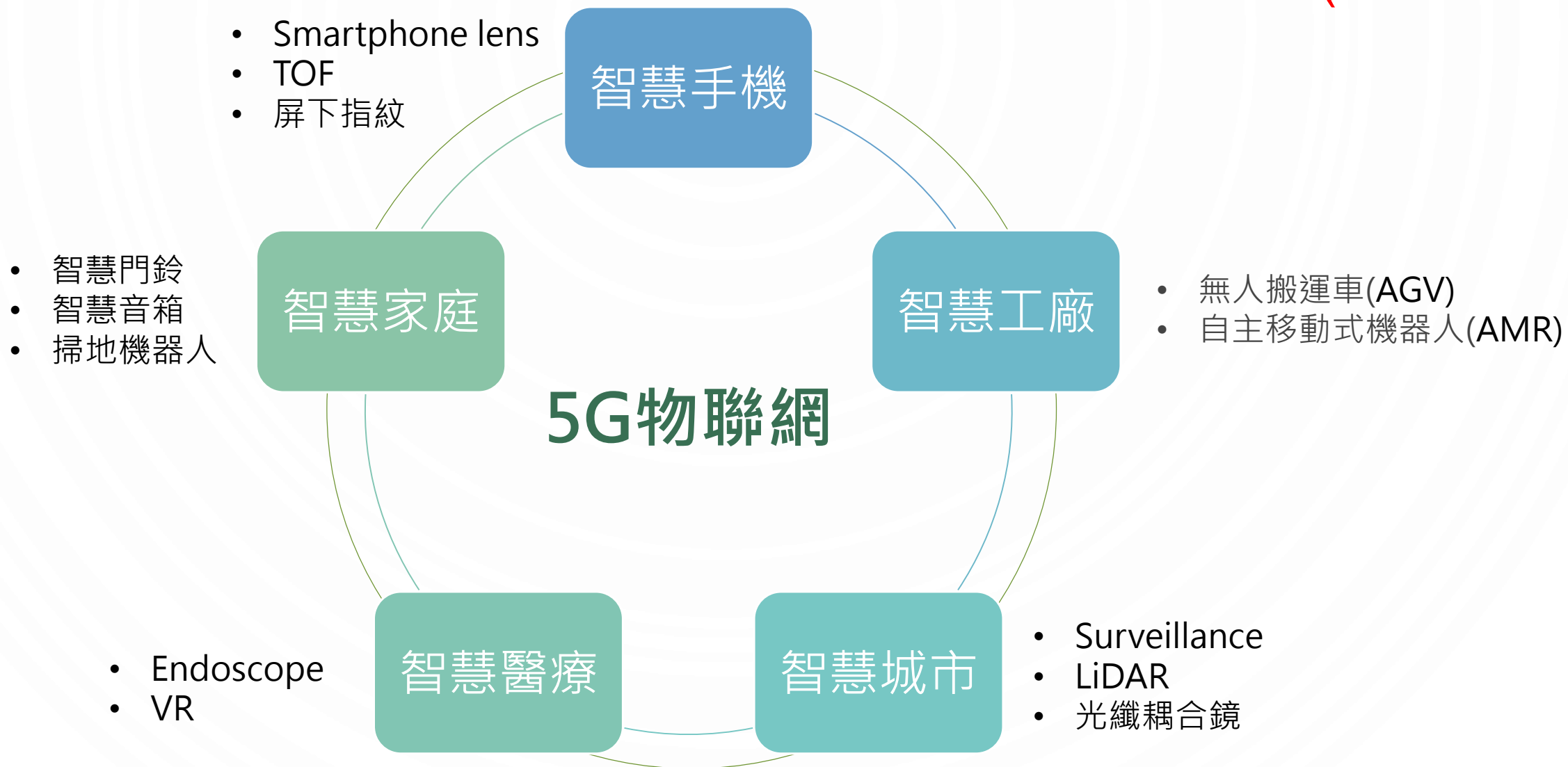


技術面

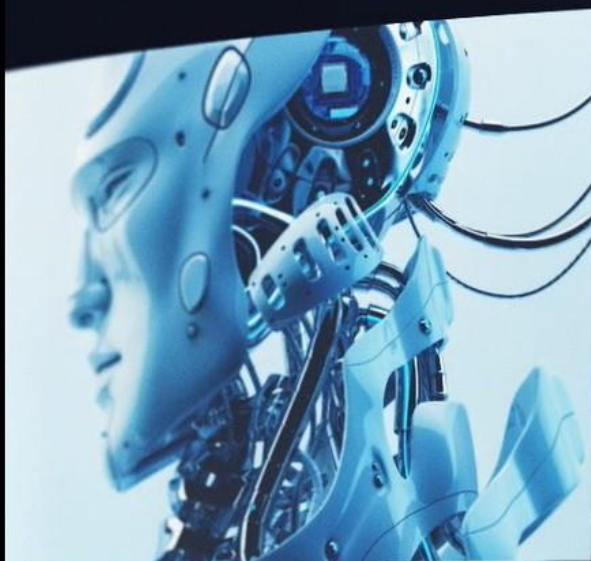
- 降低單鏡片產出成本，模具生產更有效率
- 單鏡片精度持續提升
- 鏡片往極大及極小外徑發展



(此頁新增)



- ✓ 導入AI程式判斷鏡片加工性
- ✓ 組裝鏡頭程式化
- ✓ 鏡頭資料庫的建立
- ✓ 鍍膜模組化



縮短設計及
檢討時間

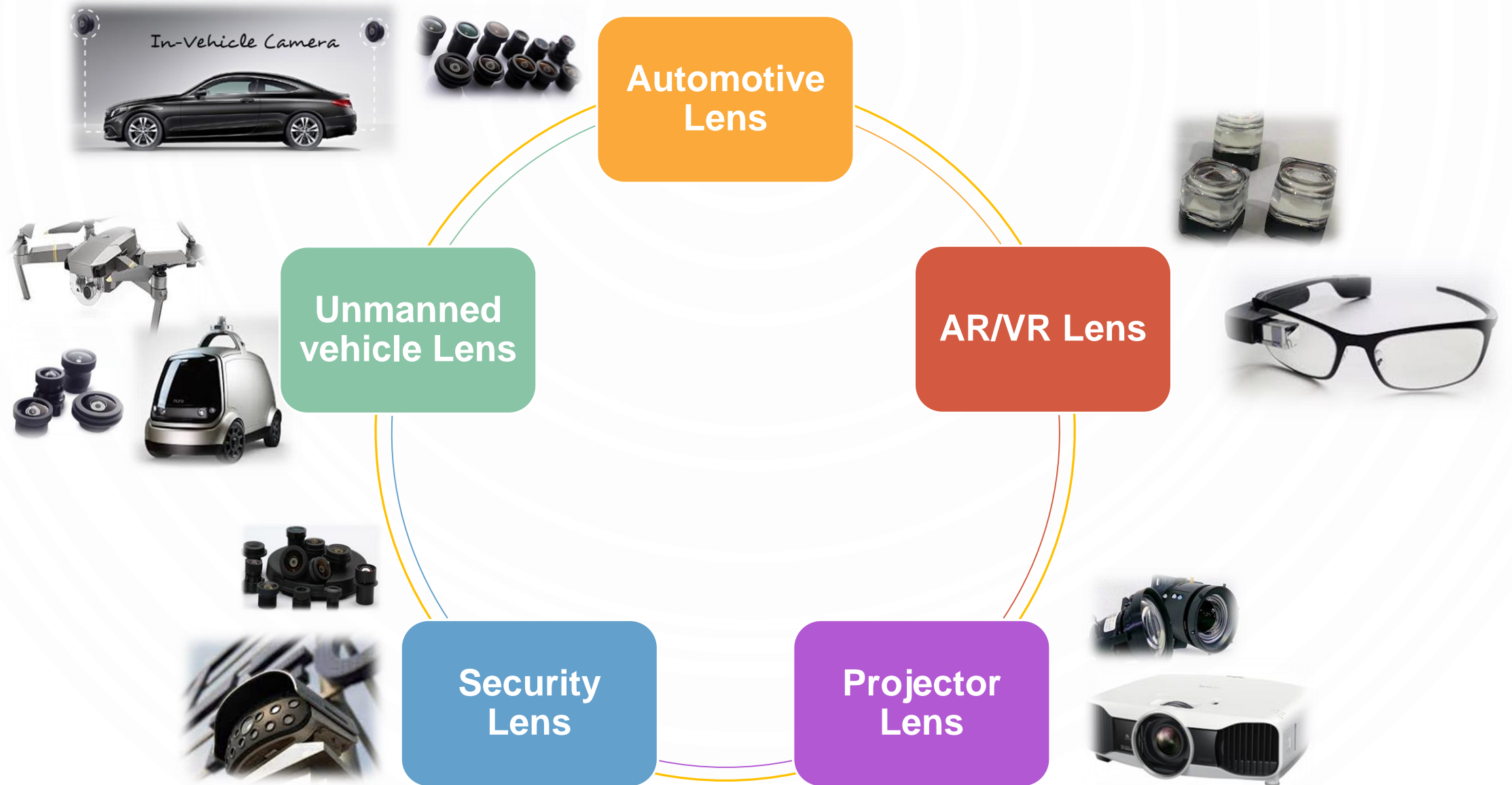
快速量產

品質優化

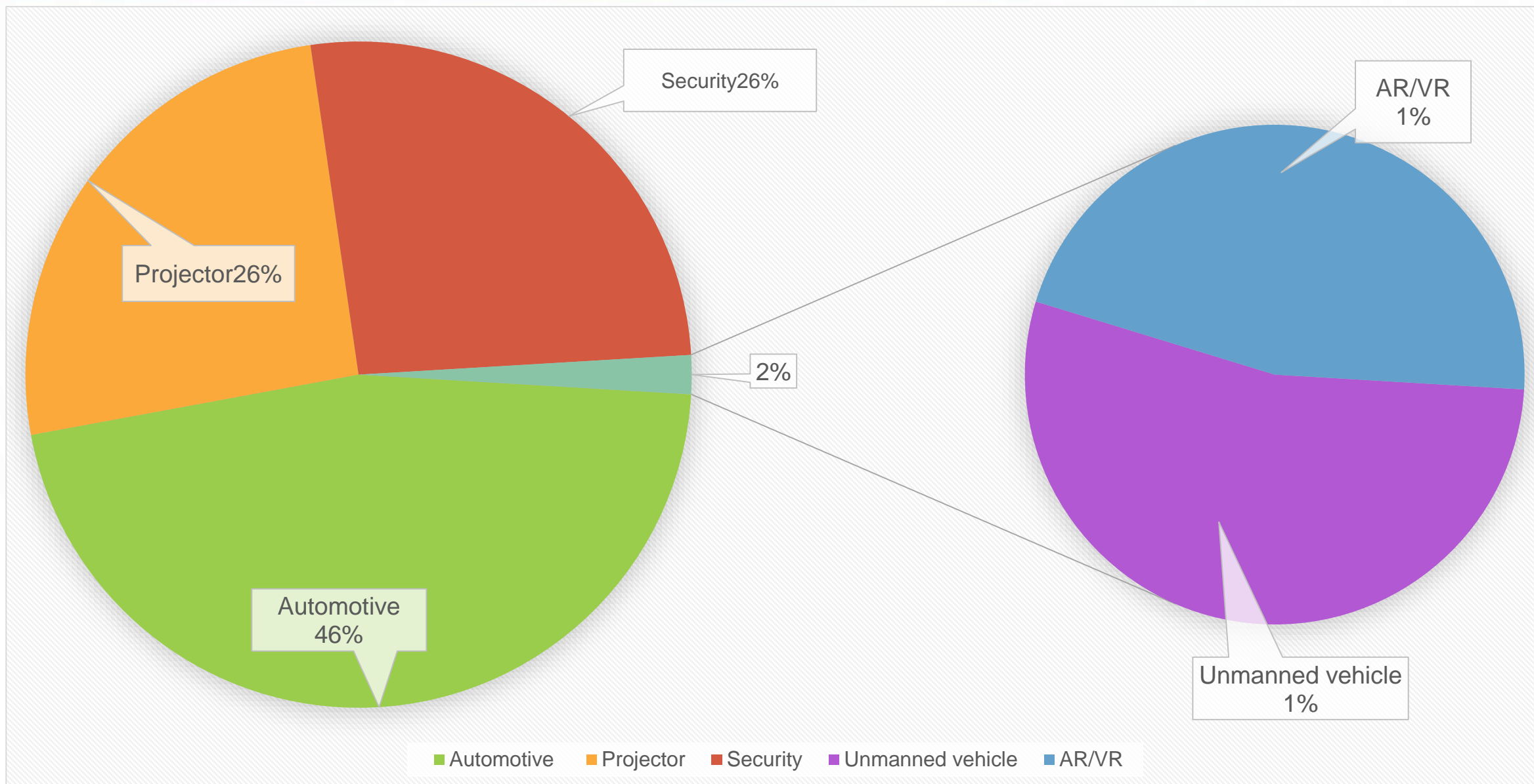
快速因應各
式規格

降低鬼影產生

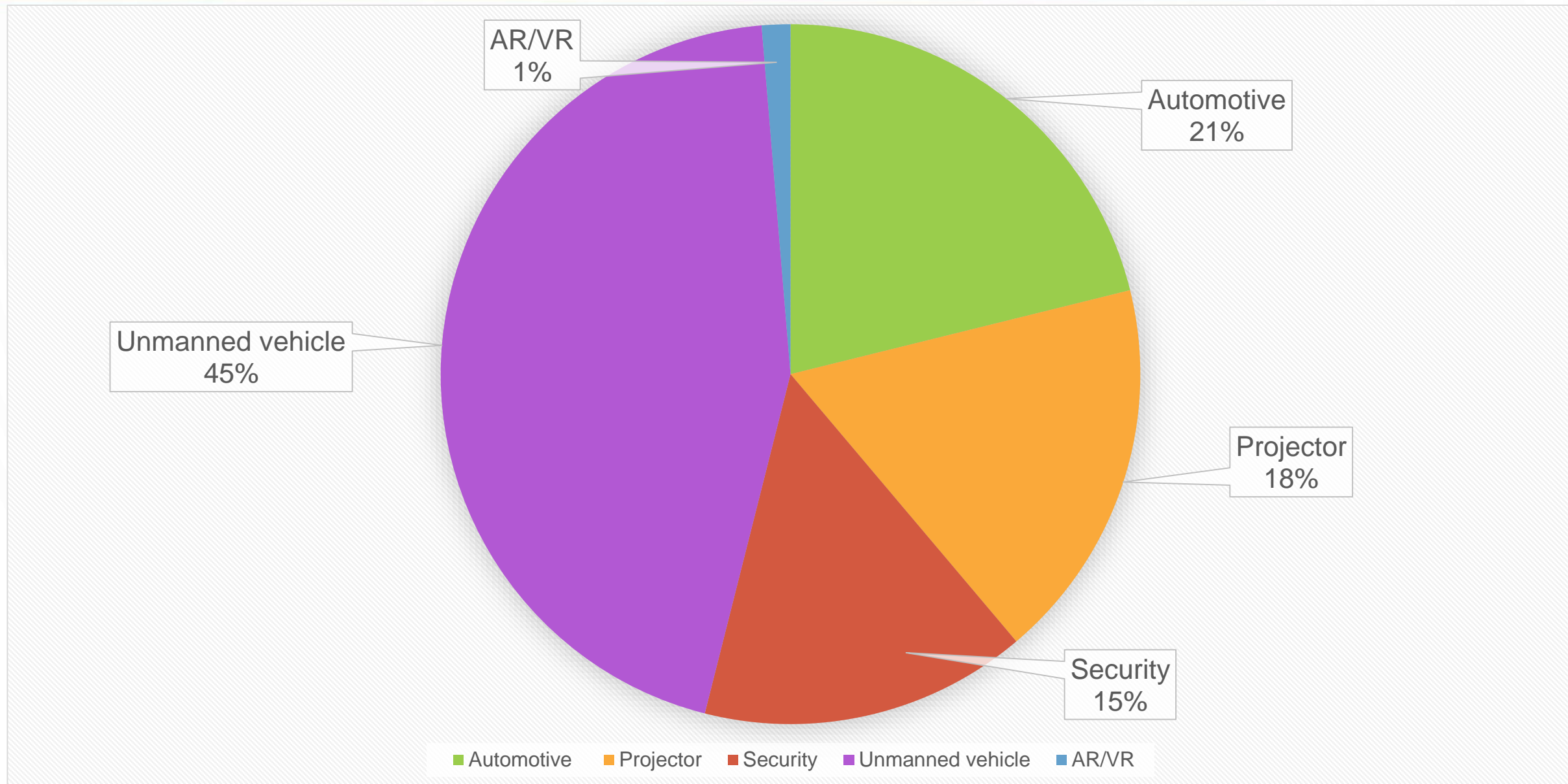
非手機類鏡頭佈局現況(紘立)



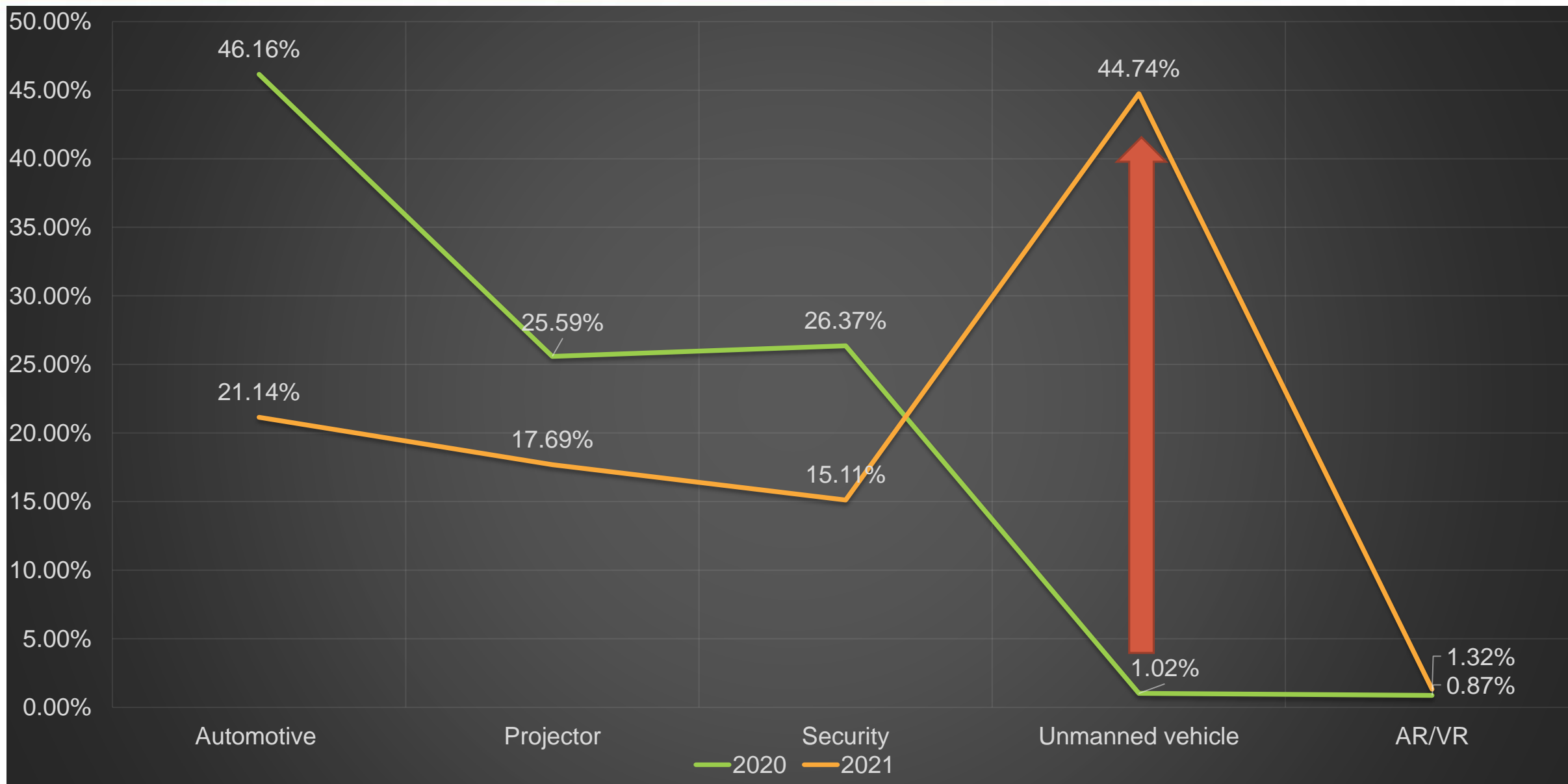
紘立2020年主要產品營收占比



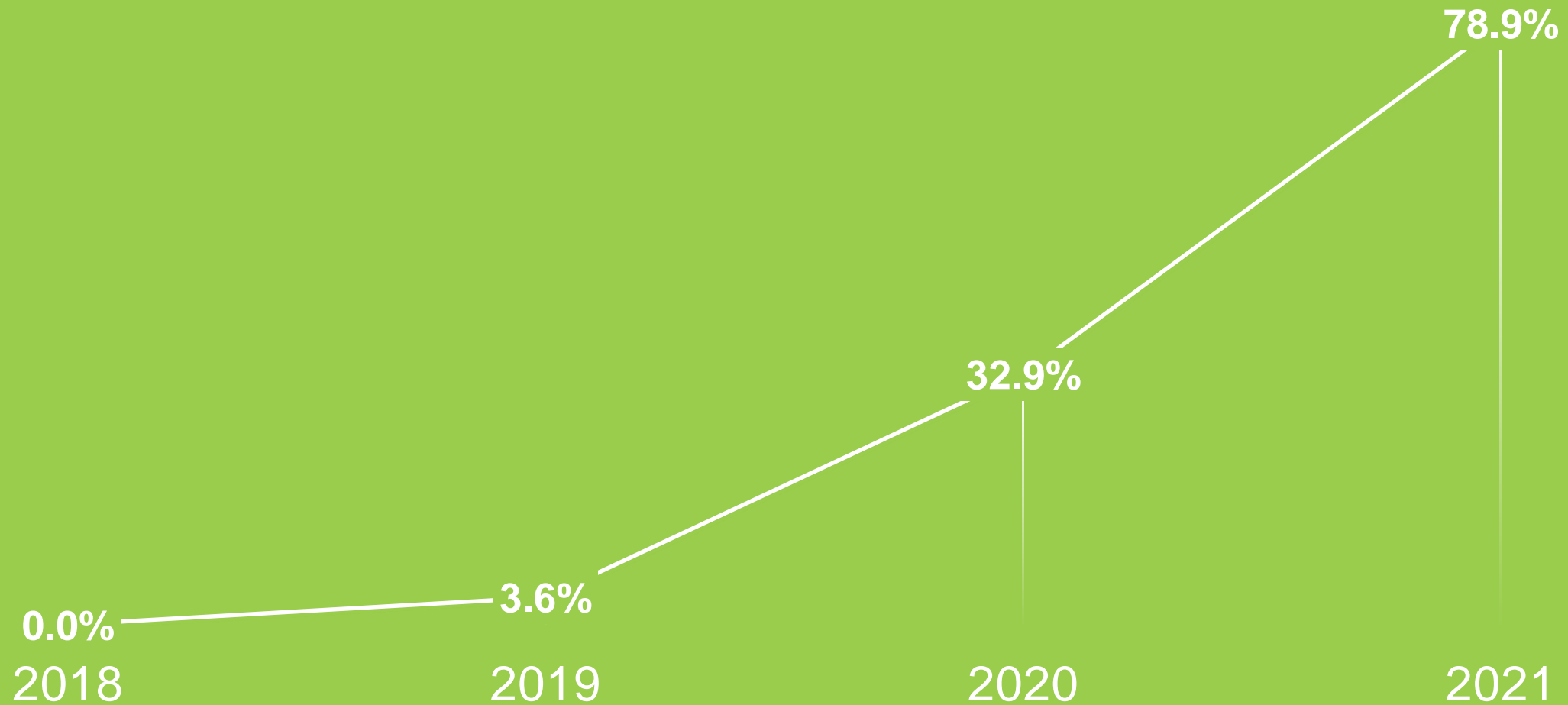
紘立2021年主要產品營收占比



紘立 2020-2021 產品營收占比變化



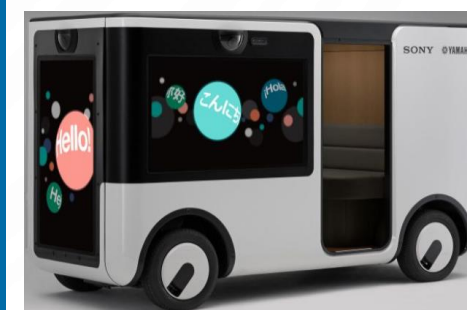
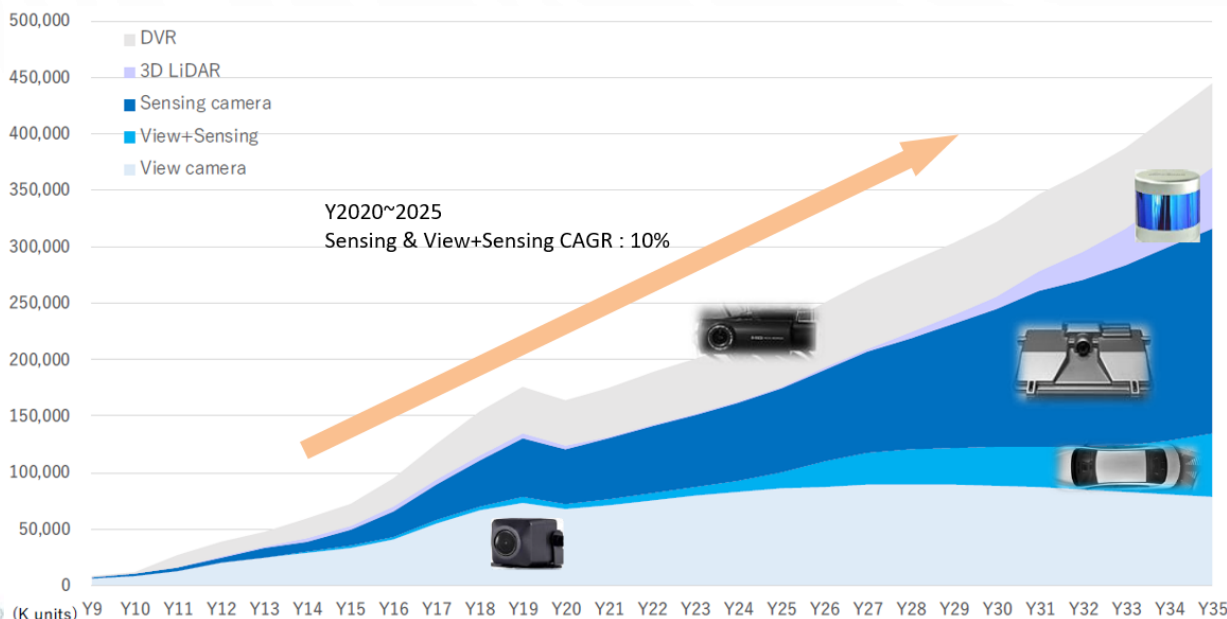
REVENUE YOY GROWTH



產品研發重心(紘立)

Products	Volume	Revenue
Front sensing	Monocular	2021
	Stereo	2023
	FIR/NIR	2022
Surround sensing	Surround	2020
	DMS mono	2020
In-cabin sensing	DMS/OMS multi	2021
	DMS/OMS multi	2022
Laser	TOF	2020

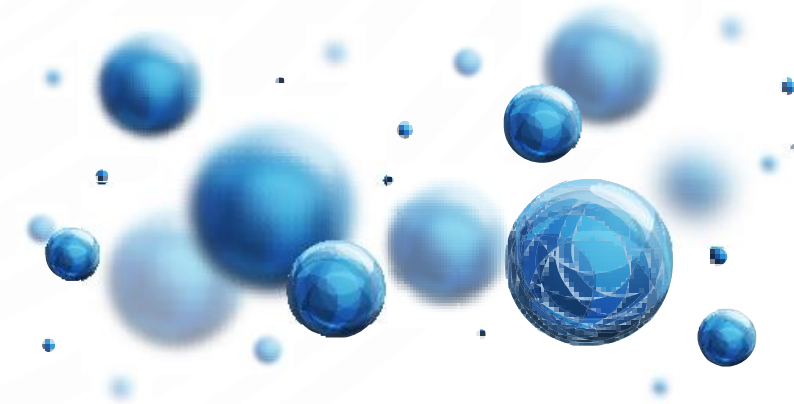
紘立 Products	Revenue
Monocular	2021
Stereo	2022
FIR/NIR	2023
Surround	2021
DMS mono	2021
DMS/OMS multi	2022
TOF	2021



1.財務報告

2.集團策略發展報告

3.Q&A



Q & A

